

BUKI BN014

RANDO NATURE TREK

Wiek 6+



LORNETKA



Złóż lub rozłóż lornetkę tak, aby oba pola widzenia tworzyły idealnie okrągły obraz. Nakieruj na odległy obiekt i delikatnie obracaj pierścień ustawiania ostrości, dopóki obraz nie będzie ostry. Czyść soczewki za pomocą ściereczki. Nigdy nie patrz bezpośrednio na słońce. Możesz uszkodzić sobie wzrok.

KROKOMIERZ



Naciśnij przycisk, aby zresetować krokomierz do zera. Dla najbardziej dokładnych wyników, zawieś go na swoim pasku, pośrodku jednego z ud. To zliczy więcej kroków.

LATARKA CZOŁÓWKA

Naciśnij przycisk raz, aby uruchomić latarkę i ustawić jasność. Naciśnij ponownie, aby zmniejszyć jasność. Naciśnij trzeci raz, aby latarka zaczęła błyskać. Nie świeć latarką po twarzach innych; nie patrz bezpośrednio na światło, nie patrz na światło przez lornetkę.



KOMPAS



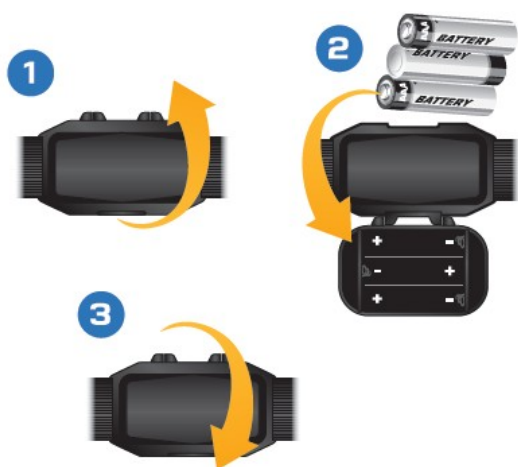
Kompas wskazuje cztery kierunki świata. Trzymaj kompas płasko położony na dłoni, aby był w stanie wskazać północ. Następnie podążaj w wybranym kierunku.

PLECAK

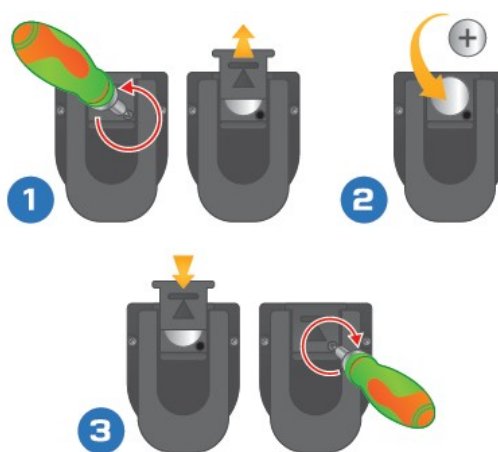
Plecak może służyć do noszenia wszystkich akcesoriów i innych rzeczy potrzebnych w trakcie twoich eksploracji: butelka z wodą, notes, długopis, kapelusz, okulary przeciwsłoneczne, krem przeciwsłoneczny, ręcznik itd.



LATARKA CZOŁÓWKA



KROKOMIERZ



MONTAŻ BATERII

Potrzebne 3 baterie LR03/AAA niezałączone do zestawu. Działa z jedną baterią AG10, zawartą w zestawie. Popatrz na schemat instalacji baterii, jak je włożyć i wyjąć. Baterie nie powinny być rozładowane. Akumulatory powinny być ładowane tylko w obecności osoby dorosłej. Akumulatory powinny być wyjęte z zestawu przed ładowaniem. Baterie czy akumulatory naładowane czy rozładowane, nie powinny być pomieszane. Baterie czy akumulatory powinny być włożone uwzględniając polaryzację (zobacz schemat). Zużyte baterie, czy akumulatory powinny być wyjęte z zabawki. Nie dopuszczać do spięcia między bateriami, czy akumulatorami.

OSTRZEŻENIE! Produkt zawiera baterię (ogniwo guzikowe), która w razie połknięcia może powodować wewnętrzne poważne chemiczne poparzenia.

OSTRZEŻENIE! Pozbądź się zużytych baterii natychmiast. Przechowuj nowe i zużyte baterie z dala od dzieci. Jeśli podejrzewasz, że baterie mogły zostać połknięte lub umieszczone wewnątrz ciała, bezzwłocznie skontaktuj się z lekarzem.

1. IDENTYFIKACJA ZWIERZĄT

Możesz bardzo łatwo zauważyć obecność poszczególnych zwierząt dzięki znakom, które zostawiają.



Zostawiają ślady na ziemi: narysuj je i stwórz listę.

Każde zwierzę pozostawia po sobie różne rzeczy.



Zwierzęta zostawiają ślady po jedzeniu na ziemi lub na drzewach.

Źródło wody to dobre miejsce obserwacji zwierząt.

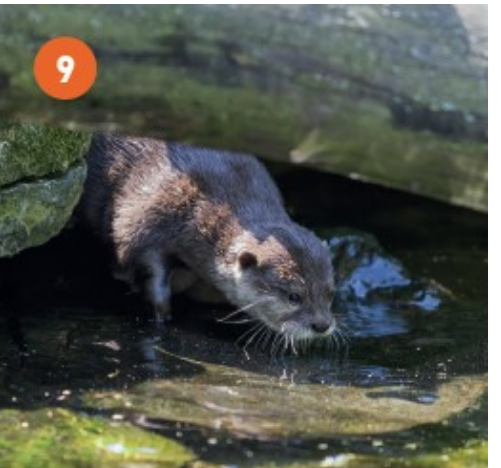
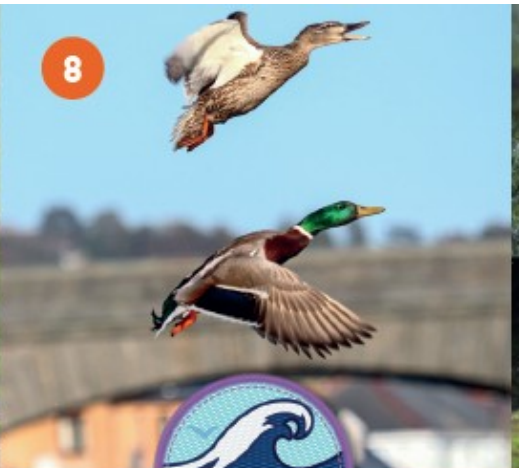


ZWIERZĘTA

1. Dzik, 2. Łania i jelenń, 3. Wiewiórka, 4. Lis, 5. Królik, 6. Myszołów



7. Czapla, 8. Kaczka, 9. Wydra, 10. Mewa, 11. Kormoran, 12. Zimorodek



13. Świstak, 14. Kozica, 15. Koziorożec alpejski, 16. Krowa, 17. Orzeł, 18. Sokół

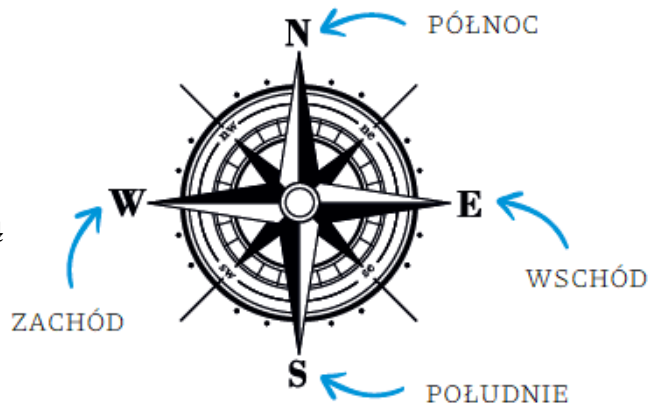


TWORZENIE WŁASNEJ MAPY

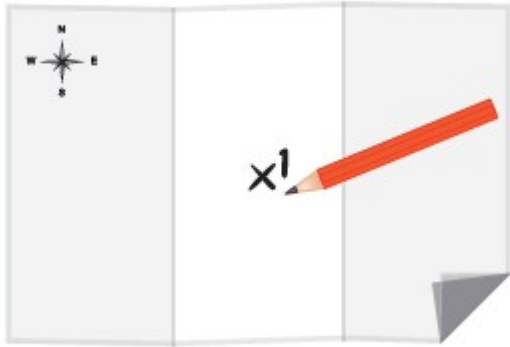
Będziesz potrzebować:



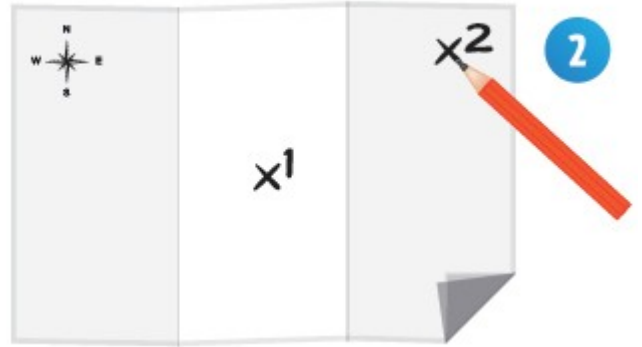
1. Na kartce papieru narysuj różę wiatrów w lewym rogu. Narysuj krzyżyk z numerem 1 na środku kartki – to twój punkt startowy.
2. Maszeruj przed siebie w wybranym kierunku z kompasem i krokomierzem na pasku. Na przykład przejdź 200 kroków 40 stopni na północny-wschód. Zaznacz swoją pozycję krzyżykiem z numerem 2.
3. Narysuj naturalne i stworzone przez człowieka przeszkody, które napotkałeś. Poniżej znajdziesz kilka przykładów.



1



2



3



	DRZEWO IGLASTE/ LIŚCIASTE
	PAPROĆ
	GÓRKA
	WODA
	CHATKA
	WIOSKA
	DROGA
	ŚCIEŻKA

EKSPLORACJA NOCĄ

Niektóre zwierzęta są bardziej aktywne nocą. Uważaj – nigdy nie udawaj się do lasu samotnie. Zawsze idź z dorosłym.



Sowy przesiadują na wysokich gałęziach.

Nietoperze polują na owady od drzewa do drzewa.







Na brzegach rzek bobry pracują blisko swoich nor.

Owady, a zwłaszcza ćmy, są bardzo liczne nocą.



PRZEGLĄD TWOJEJ WĘDRÓWKI

Na koniec twojej wędrówki możesz zapisać liczbę kroków, które wykonałeś. Skorzystaj z tabelki poniżej, aby przeliczyć ilość kroków na kilometry.

WZROST KROKI 			
	< 115 cm / 45 in.	115 cm/45 in. – 140 cm/55 in.	> 140 cm/55 in.
10	5 m 16 ft	6 m 19 ft	7 m 22 ft
600	270 m 885 ft	312 m 1023 ft	360 m 1181 ft
1000	450 m 1476 ft	520 m 1706 ft	600 m 1968 ft
3000	1,35 km 0,8 mi	1,56 km 0,9 mi	1,8 km 1,1 mi
5000	2,25 km 1,4 mi	2,6 km 1,6 mi	3 km 1,8 mi
12000	5,4 km 3,35 mi	6,24 km 3,87 mi	7,2 km 4,47 mi
45000	20,25 km 12,58 mi	23,4 km 14,54 mi	27 km 16,7 mi

OSTRZEŻENIE: Nigdy nie patrz bezpośrednio na słońce lub inne mocne źródło światła. Ryzyko uszkodzenia wzroku.

OSTRZEŻENIE! Nieodpowiednie dla dzieci poniżej 36. miesiąca życia ze względu na małe części, które mogą zostać połknięte. Ryzyko zadławienia.

ZACHOWAJ OPAKOWANIE NA PRZYSZŁOŚĆ. Kolory i zawartość mogą się nieznacznie różnić.

Wymagane 3 baterie LR03/AAA, nie zawarte w zestawie. Jedna bateria AG10 zawarta w zestawie. Baterie powinny być wymieniane przez osobę dorosłą. Baterie są sklasyfikowane jako WEEE (Zużyty Sprzęt Elektryczny i Elektroniczny) i powinny być zutylizowane w bezpieczny sposób kiedy nie są już potrzebne.

OSTRZEŻENIE! Zestaw zawiera baterię (ogniwo guzikowe). Niebezpieczną w razie połknięcia – zobacz instrukcje.

